



RGT PLANET

a new world

A decorative image of a golden wheat stalk with long awns, positioned in the top right corner of the slide.

JĘCZMIEŃ JARY

RGT PLANET

Jest to w tym momencie
najszerzej uprawiana odmiana
jęczmienia jarego w Europie,
prawdopodobnie również jedna z
największych lub największa na
Świecie.



A decorative header at the top of the page. On the left, a crescent moon is visible against a black background. To the right, a golden wheat stalk is shown against a black background, with its head resting on a green horizontal bar.

JĘCZMIĘŃ JARY

RGT PLANET

RGT PLANET, to jedna z najwyższej plonujących odmian jęczmienia browarnego w Polskich badaniach rejestrowych oraz porejestrowych.

Podobne bardzo wysokie wyniki uzyskuje również we wszystkich innych badanych krajach.

Jest to w tym momencie najszerszej uprawiana odmiana jęczmienia jarego w Europie, prawdopodobnie również jedna z największych lub największa na Świecie.

RGT Planet, to rośliny o średniej wysokości dość dobrej odporności na wyleganie oraz średniej do wysokiej zdolności krzewienia. Charakteryzuje się też dobrą ogólną odpornością na choroby. Odmiana uzyskuje wysokie plony przy jednoczesnej dość niskiej zawartości białka. Nadaje się do intensywnej uprawy, w tym na trudniejszych stanowiskach oraz po trudniejszych przedplonach (zbozowych).

RGT Planet, to jedna z odmian wzorcowych COBORU w Polsce.

Zalety

- Bardzo stabilny i wysoki potencjał plonowania, potwierdzony w doświadczeniach oraz produkcji w gospodarstwach.
- Od lat zajmuje najwyższe pozycje w ocenach plenności w PDOiR w Polsce.
- Bardzo wysoka jakość słodowa ziarna
- Bardzo dobra zdrowotność roślin
- Doskonała zdolność adaptacji do różnorodnych warunków uprawy
- Najszerzej uprawiana odmiana browarna w Polsce. Akceptowana przez wszystkie największe słodownie i browary.



JĘCZMIEN JARY

RGT PLANET



Odkryj nowy świat



Charakterystyka odmiany

Termin kłoszenia	średni do wczesnego
Termin dojrzewania	średni
Wysokość roślin	średnia (ok. 71 cm)
MTZ	wysoki (ok. 50 g)
Odporność na wyleganie	średnia
Zawartość białka	niska (5 w skali 9)
Wyrównanie ziarna	wysokie
Syntetyczna ocena wartości browarnej	wysoka (7,8 w skali 9)

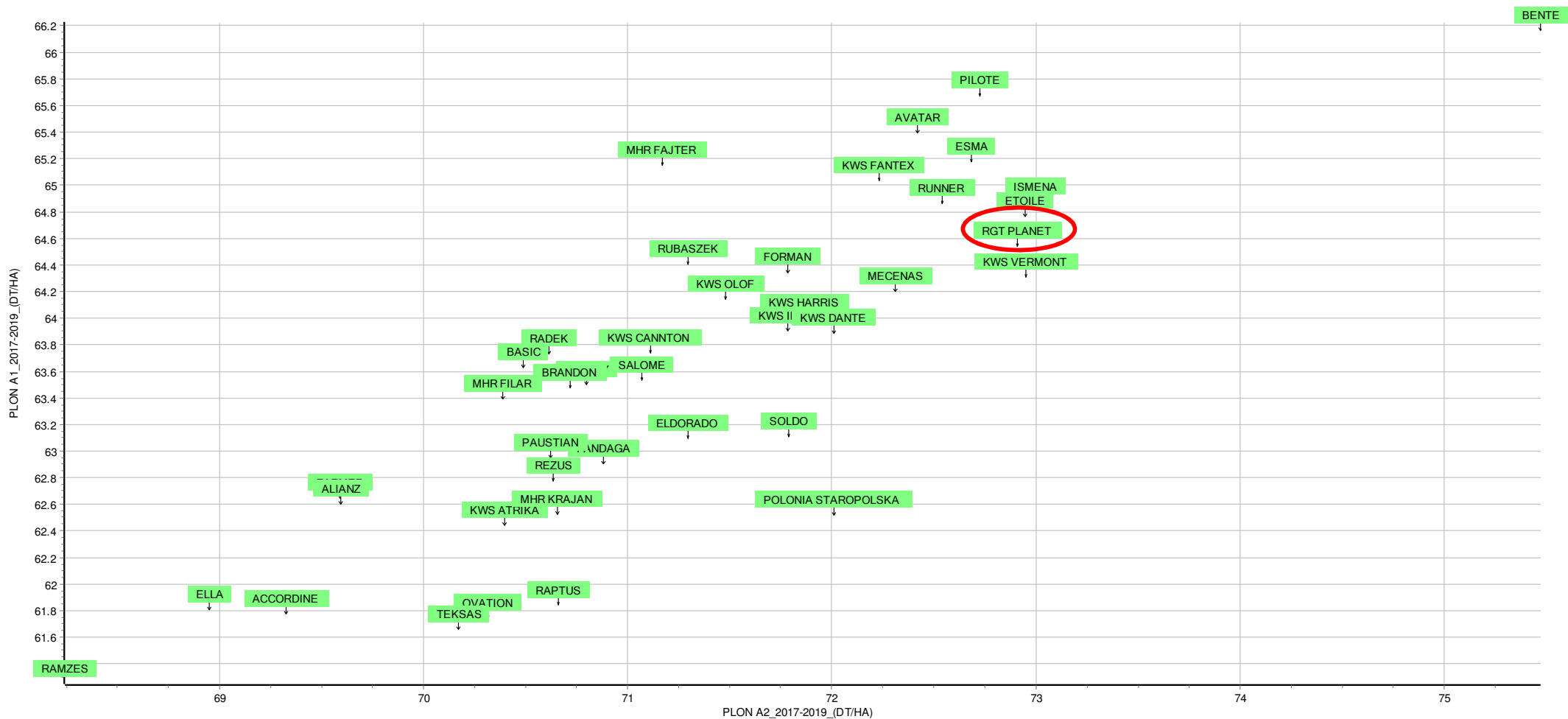
* Ocena na podstawie badań COBORU.

JĘCZMIŃ JARY

RGT PLANET

PLON W BADANIACH PDOIR 2017-2019

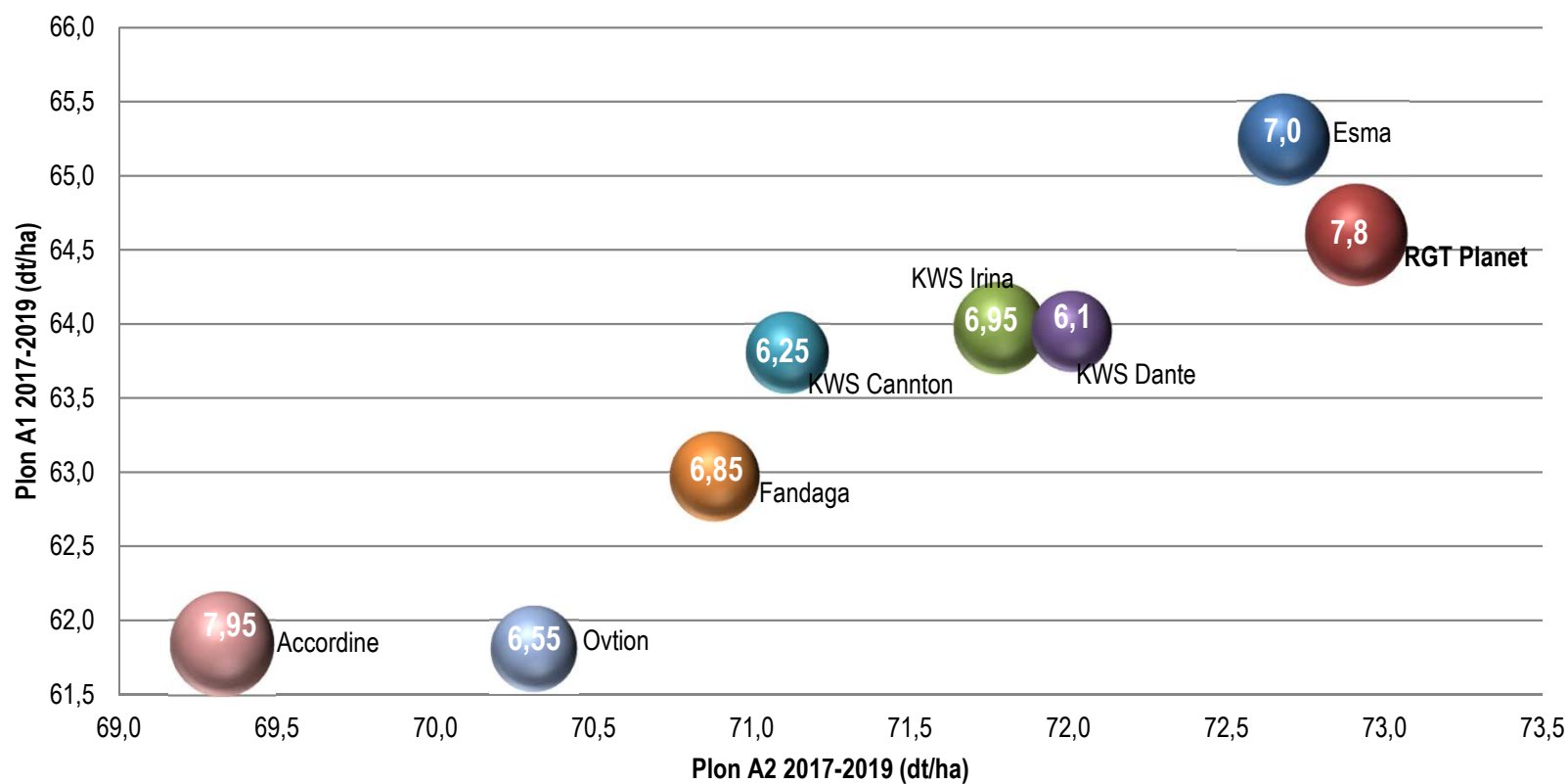
Wszystkie badane odmiany (dt/ha)



JĘCZMIĘŃ JARY

RGT PLANET

ŚREDNI PŁON W BADANIACH PDOIR W POLSCE w latach 2017-2019; odmiany browarne



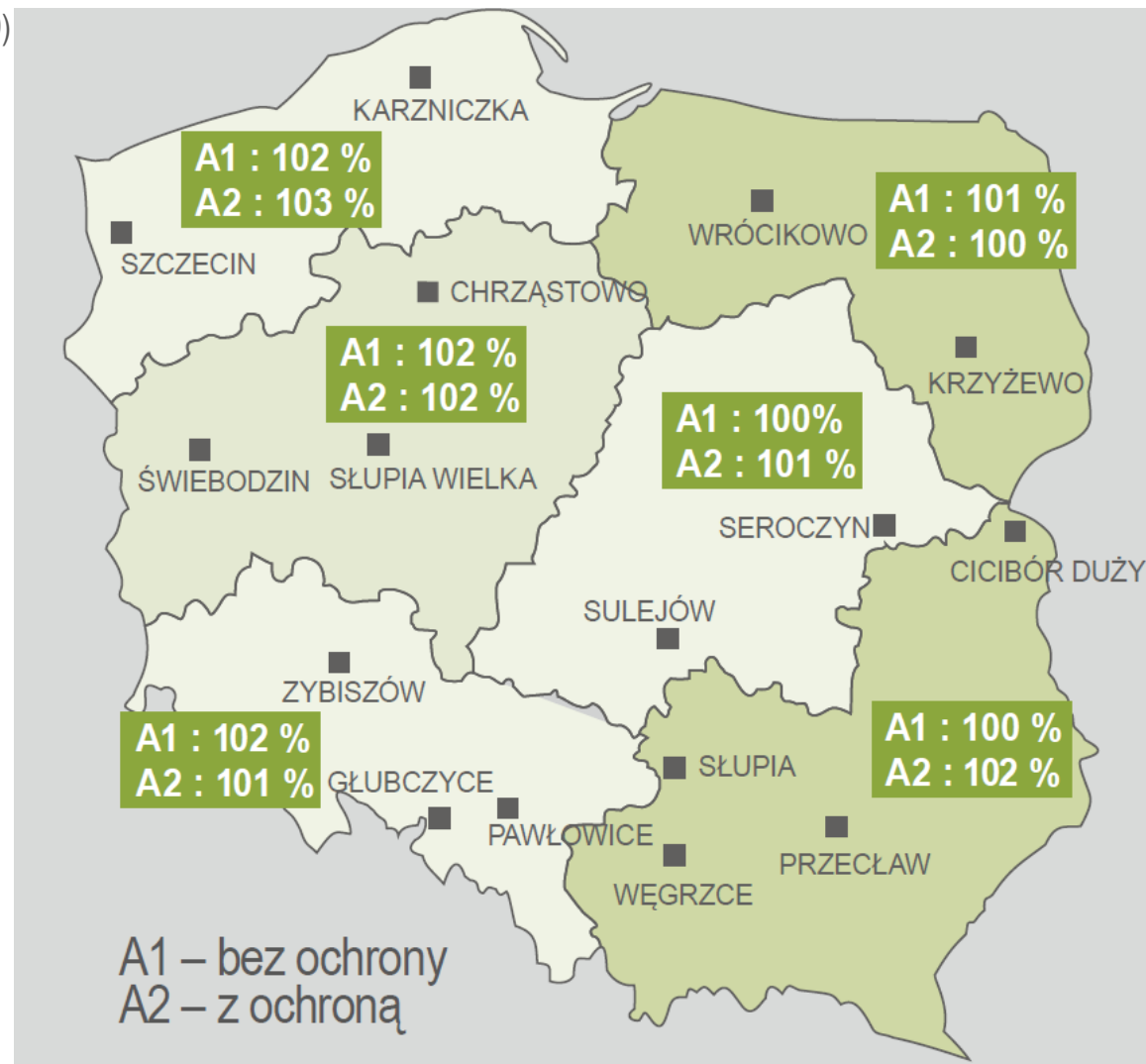
* Wartość w kulach = Wskaźnik wartości browarnej według ocen COBORU

JĘCZMIĘN JARY

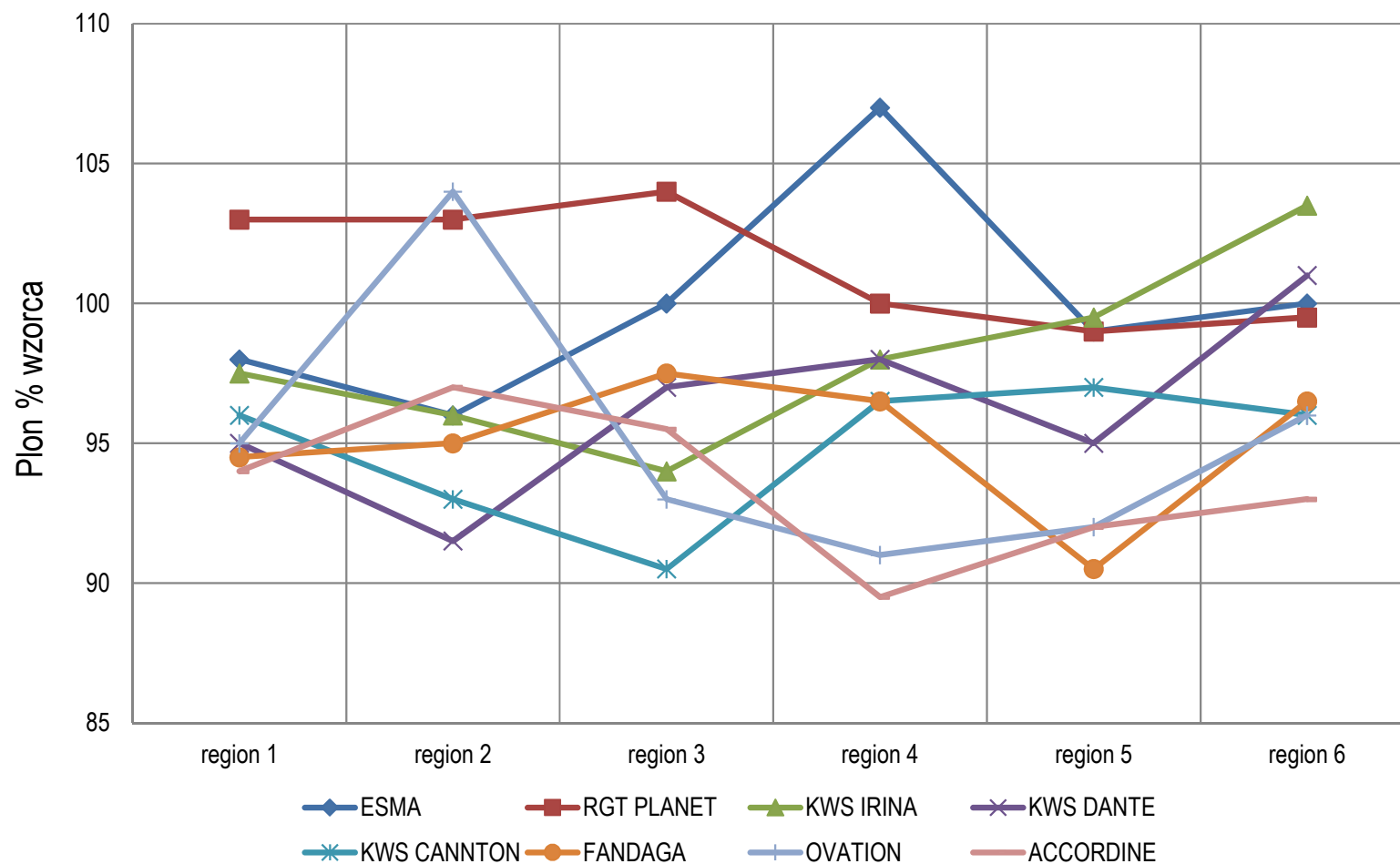
RGT PLANET

PLON OGÓLNY REJONY POLSKI

(na podstawie PDOiR 2017-19)



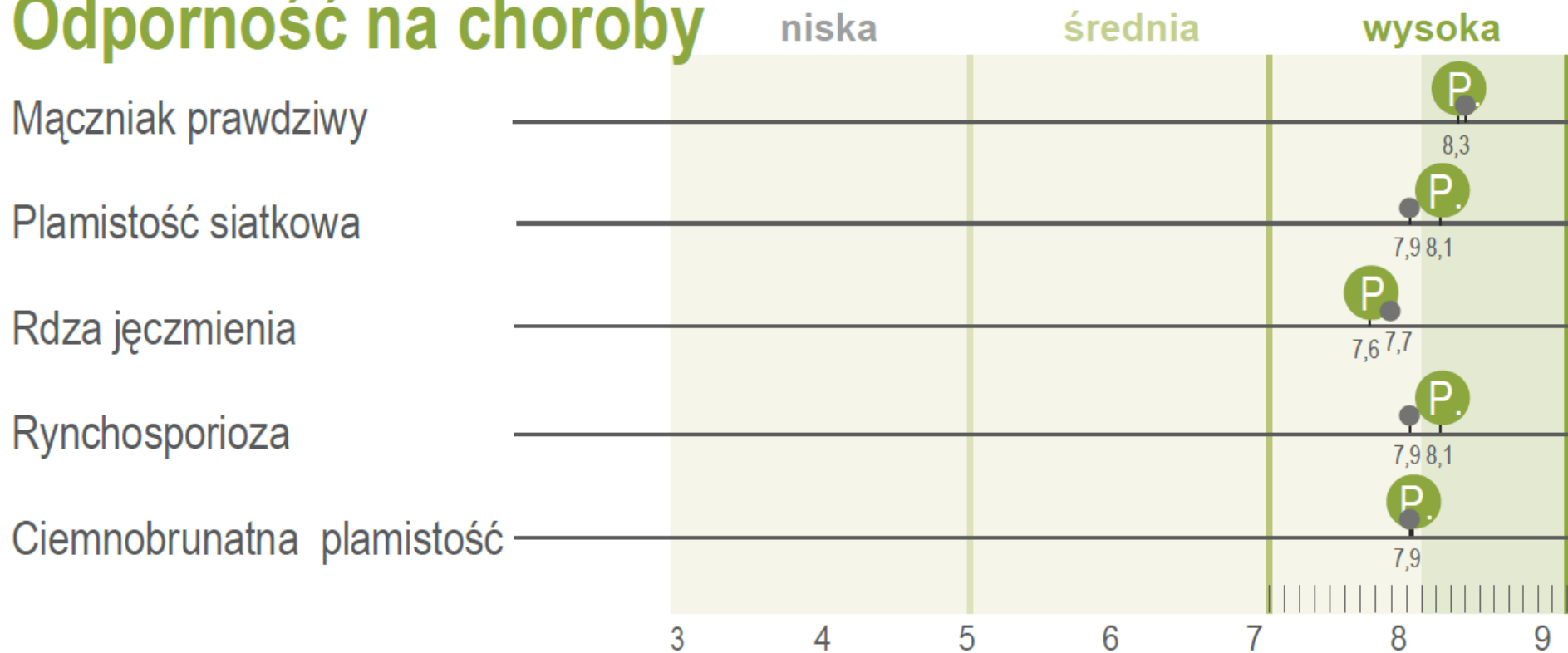
ŚREDNI PŁON W BADANIACH PDOIR W REGIONACH POLSKI
rok 2019; odmiany browarne



JĘCZMIĘŃ JARY

RGT PLANET

Odporność na choroby



* Oena odporności na podstawie badań PDOiR 2017-2018

P. RGT PLANET

● średnia wzorca

JĘCZMIĘŃ JARY

RGT PLANET

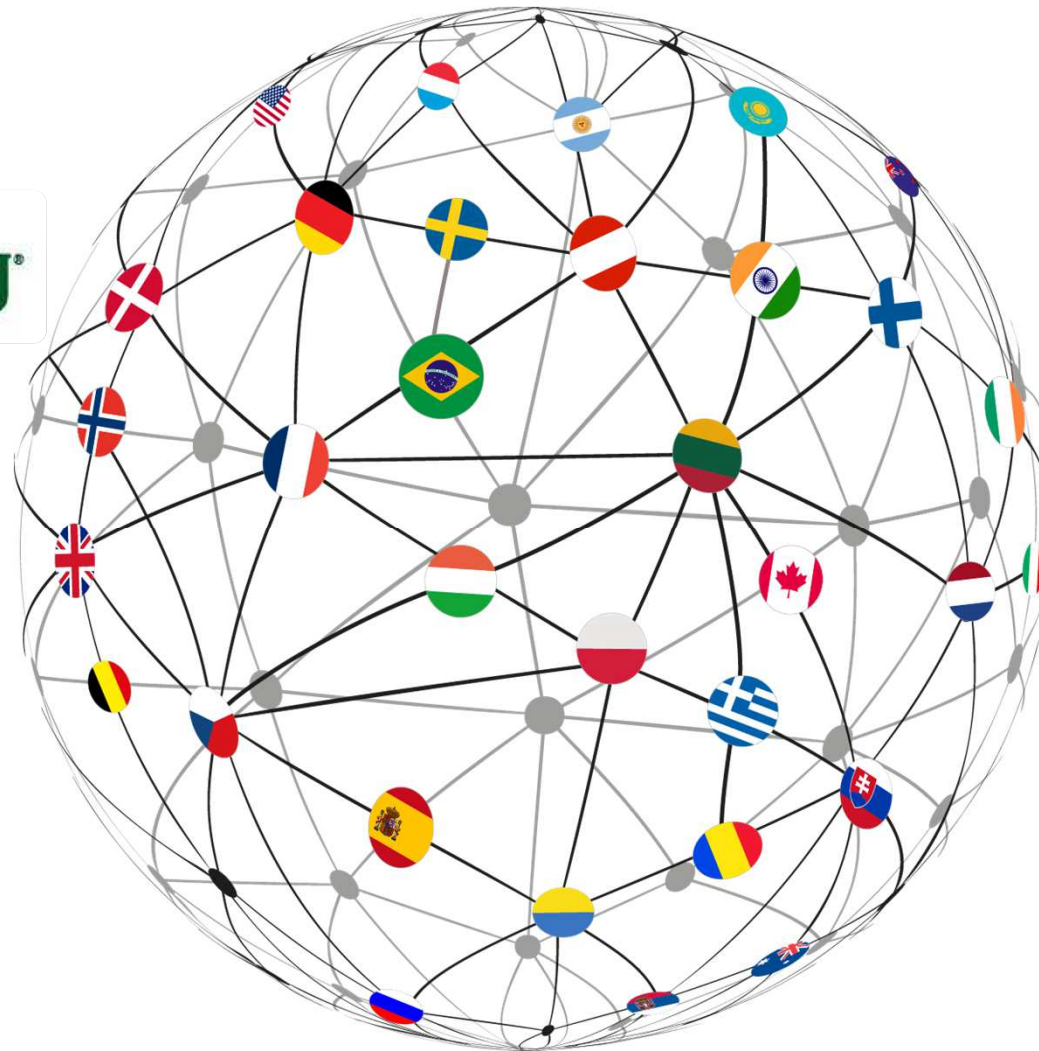
Browary :



DIAGEO



... oraz wiele innych...



Ślodoownie w Polsce :





JĘCZMIEN JARY

RGT PLANET



RGT PLANET

The No 1 malting Spring Barley variety – in the world.
Favoured by growers, approved
by maltsters and brewers.
Is being developed in over 30 different countries.



RGT ASTEROID

High yielding triple use variety.
Suitable for brewing,
malt distilling and grain distilling.



RGT YLESIA

High performance in the field.
Produces malt with good proteolytic activity.

Odmiany browarne:

RGT PLANET

RGT ASTEROID

RGT YLESIA



JĘCZMIĘŃ JARY

RGT PLANET

NR 1 W EUROPIE

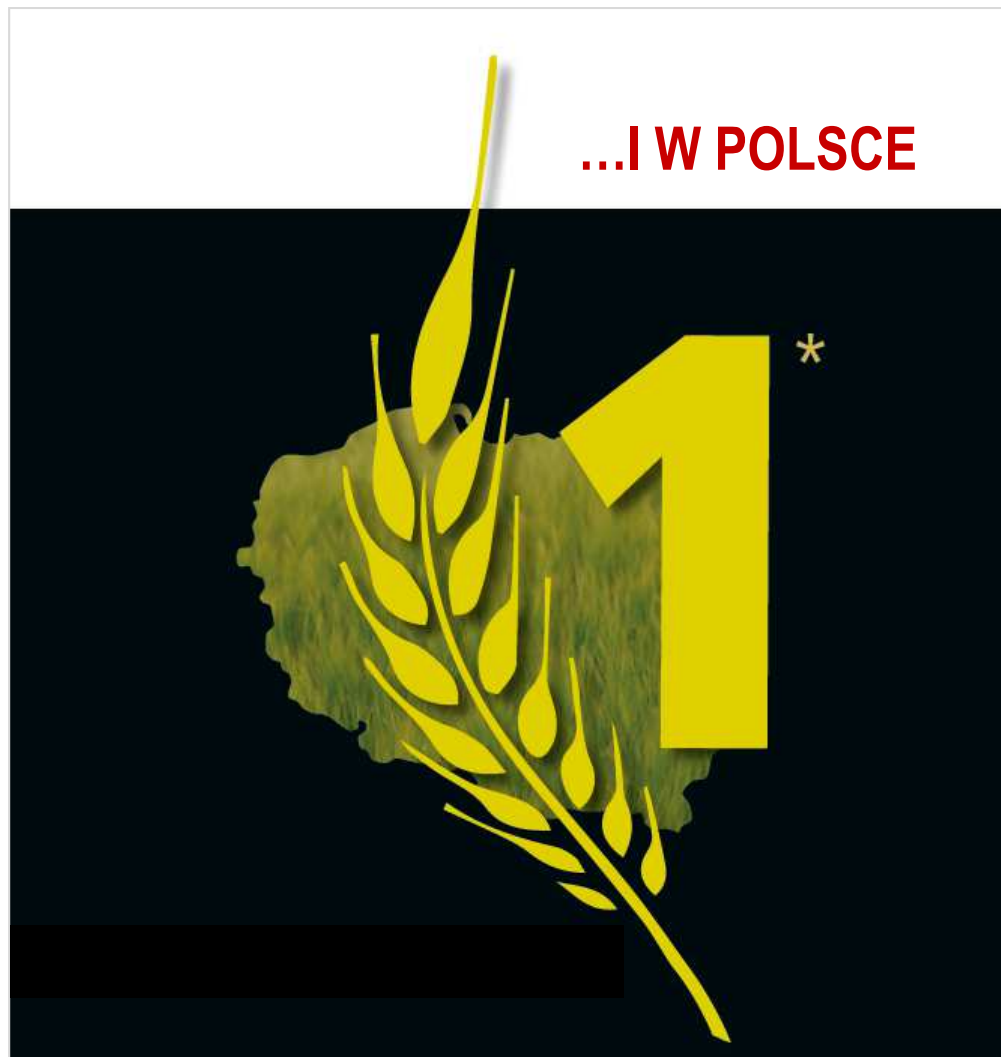




JĘCZMIEN JARY

RGT PLANET

...I W POLSCE



* najszerszej uprawiana odmiana
jęczmienia jarego browarnego
w Polsce



RGT PLANET

a new world