



RG T PLANET  
a new world

A close-up image of a single golden wheat ear with long awns, positioned at the top center of the slide.

JĘCZMIĘŃ JARY

**RGT PLANET**

Jest to w tym momencie  
najszerzej uprawiana odmiana  
jęczmienia jarego w Europie,  
prawdopodobnie również jedna z  
największych lub największa na  
Świecie.



The top header features a black background with a crescent moon on the left and a golden wheat stalk on the right. A green horizontal bar is positioned below the wheat stalk.

JĘCZMIEN JARY

## RG T PLANET

**RG T PLANET**, to jedna z najwyżej plonujących odmian jęczmienia browarnego w Polskich badaniach rejestrowych oraz porejestrowych.

Podobne bardzo wysokie wyniki uzyskuje również we wszystkich innych badanych krajach.

**Jest to w tym momencie najszerzej uprawiana odmiana jęczmienia jarego w Europie, prawdopodobnie również jedna z największych lub największa na Świecie.**

**RG T Planet**, to rośliny o średniej wysokości dość dobrej odporności na wyleganie oraz średniej do wysokiej zdolności krzewienia. Charakteryzuje się też dobrą ogólną odpornością na choroby. Odmiana uzyskuje wysokie plony przy jednoczesnej dość niskiej zawartości białka. Nadaje się do intensywnej uprawy, w tym na trudniejszych stanowiskach oraz po trudniejszych przedplonach (zbozowych).

**RG T Planet**, to jedna z odmian wzorcowych COBORU w Polsce.

## Zalety

- Bardzo stabilny i wysoki potencjał plonowania, potwierdzony w doświadczeniach oraz produkcji w gospodarstwach.
- Od lat zajmuje najwyższe pozycje w ocenach plenności w PDOiR w Polsce.
- Bardzo wysoka jakość słodowa ziarna
- Bardzo dobra zdrowotność roślin
- Doskonała zdolność adaptacji do różnorodnych warunków uprawy
- Najszerzej uprawiana odmiana browarna w Polsce. Akceptowana przez wszystkie największe słodownie i browary.



JĘCZMIEN JARY

**RGT PLANET**



## Odkryj nowy świat



## Charakterystyka odmiany

Termin kłoszenia	średni do wczesnego
Termin dojrzewania	średni
Wysokość roślin	średnia (ok. 71 cm)
MTZ	wysoki (ok. 50 g)
Odporność na wyleganie	średnia
Zawartość białka	niska (5 w skali 9)
Wyrównanie ziarna	wysokie
Syntetyczna ocena wartości browarnej	wysoka (7,8 w skali 9)

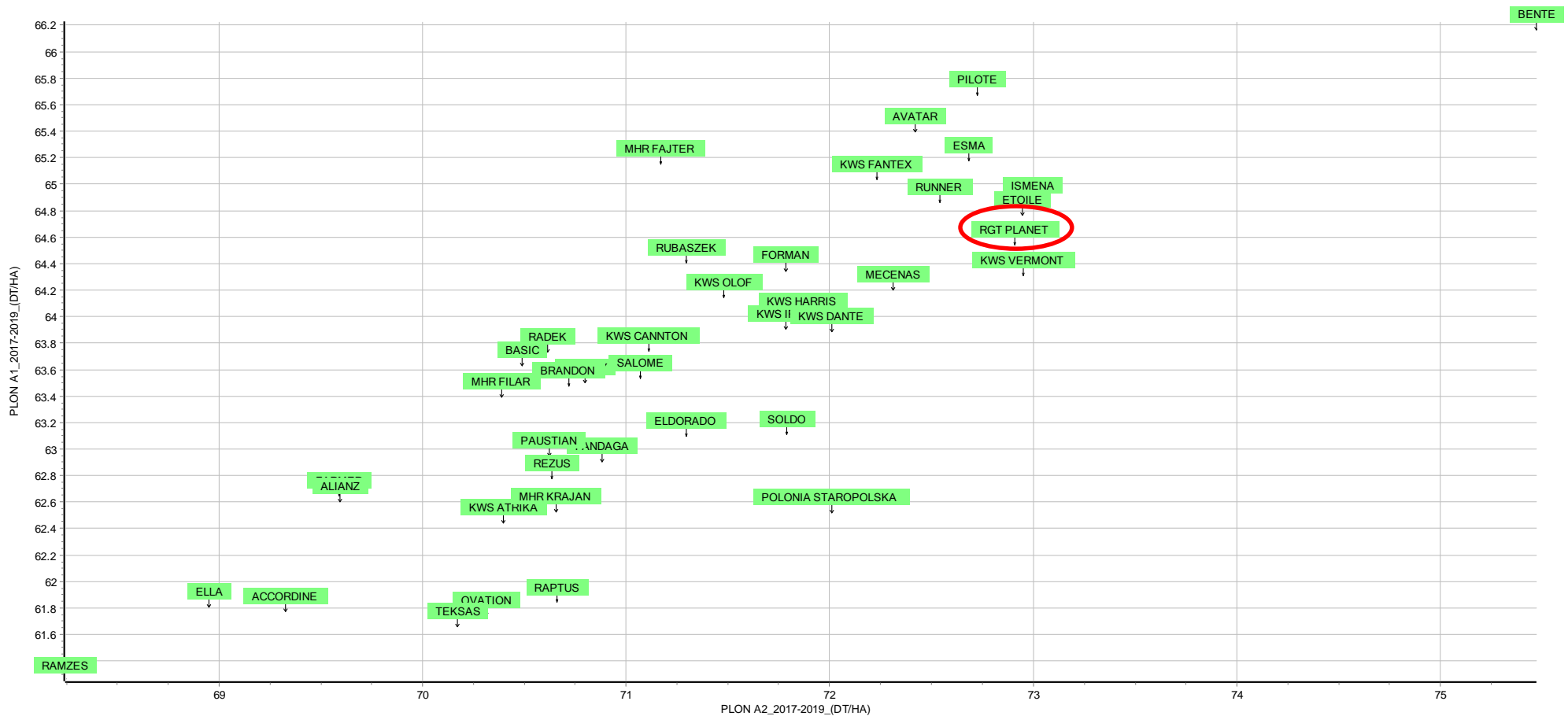
\* Ocena na podstawie badań COBORU.

JĘCZMIĘŃ JARY

**RGT PLANET**

**PLON W BADANIACH PDOIR 2017-2019**

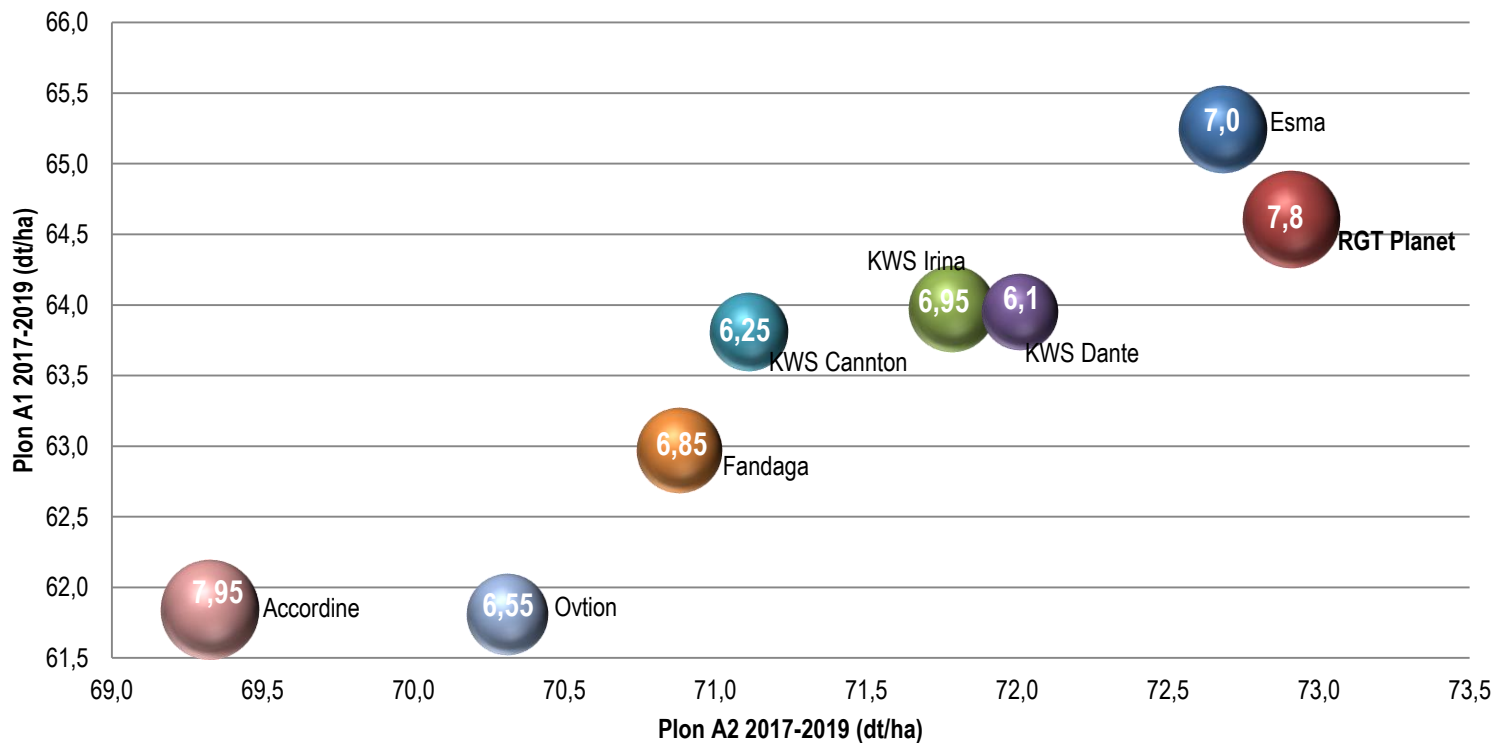
Wszystkie badane odmiany (dt/ha)



JĘCZMIEN JARY

# RGT PLANET

ŚREDNI PLON W BADANIACH PDOIR W POLSCE  
w latach 2017-2019; odmiany browarne



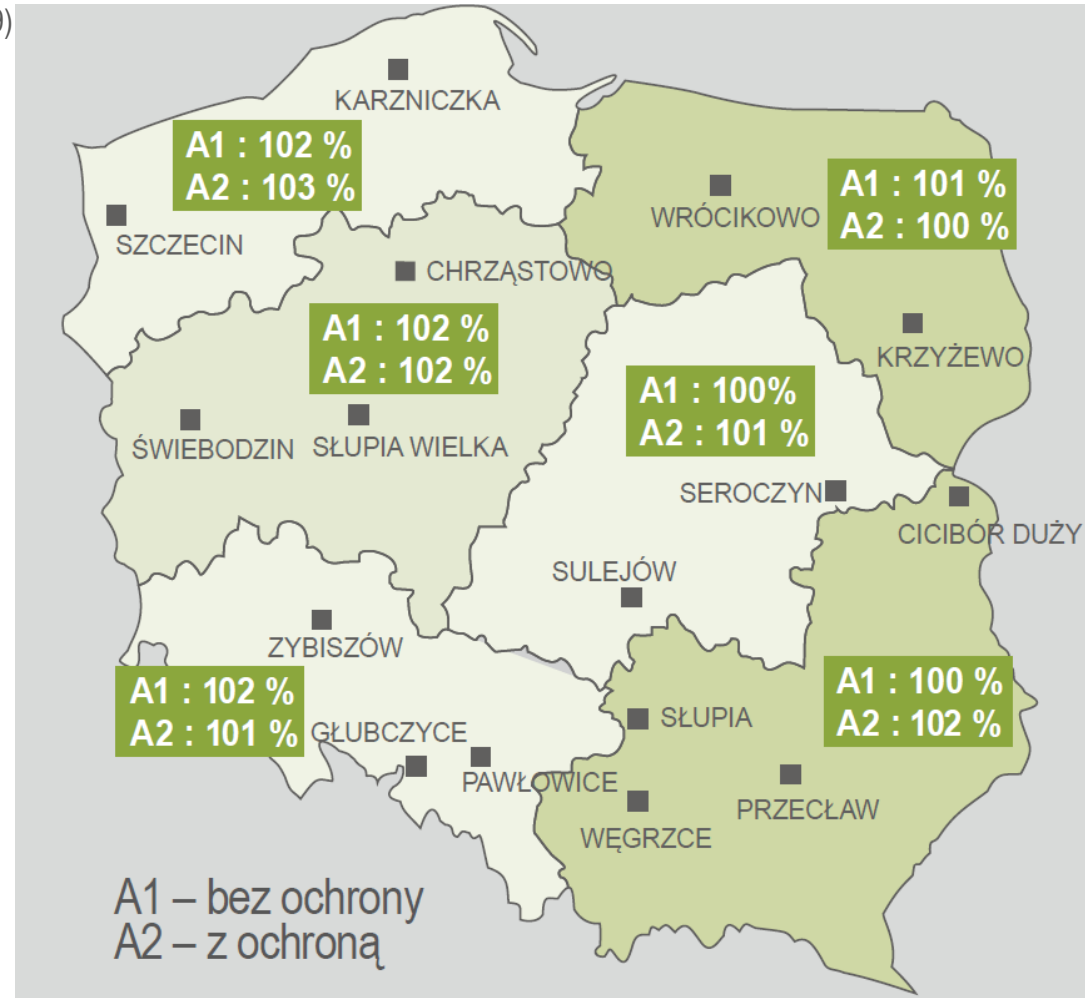
\* Wartość w kulach = Wskaźnik wartości browarnej według ocen COBORU

JĘCZMIEN JARY

# RGT PLANET

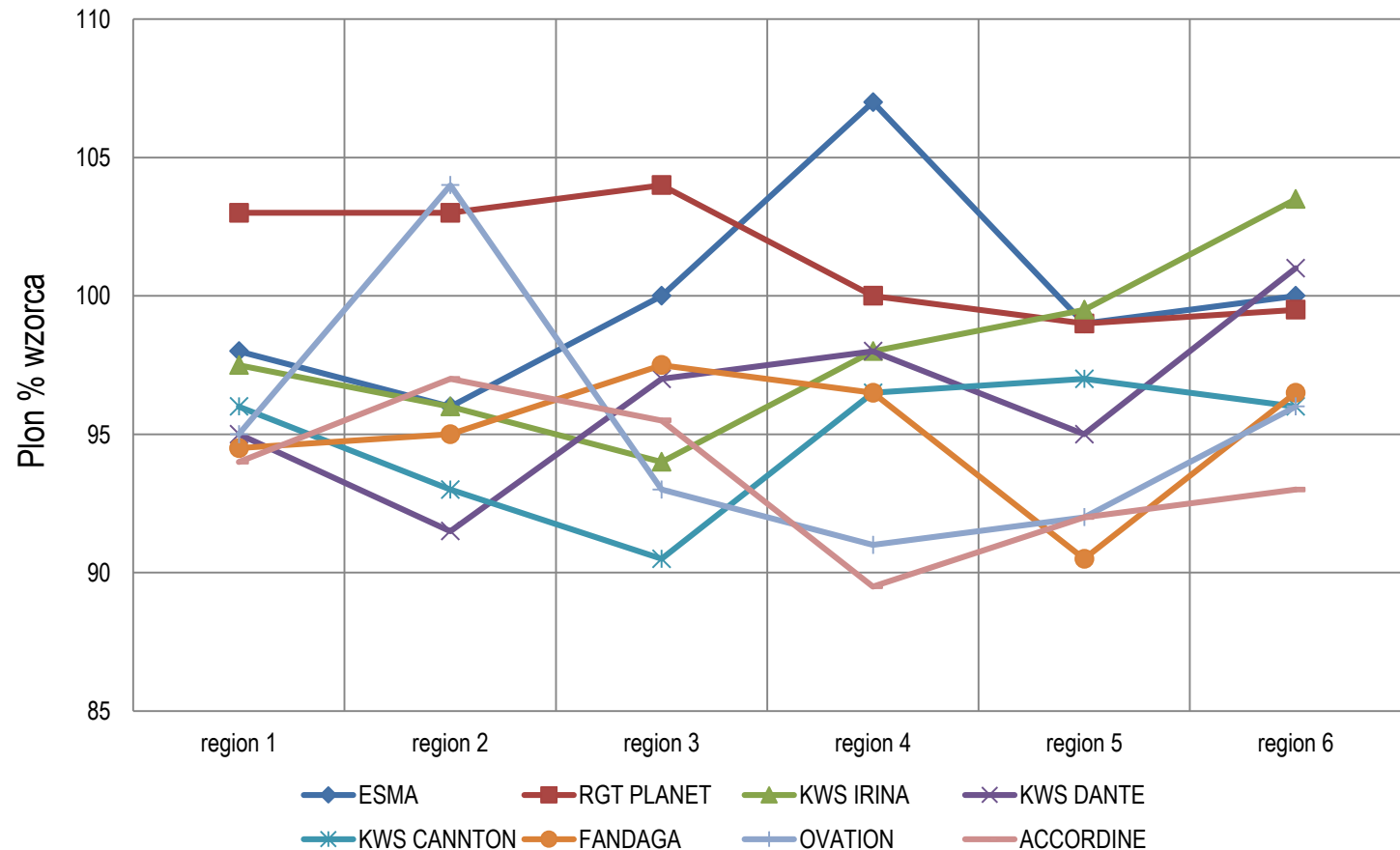
## PLON OGÓLNY REJONY POLSKI

(na podstawie PDOiR 2017-19)

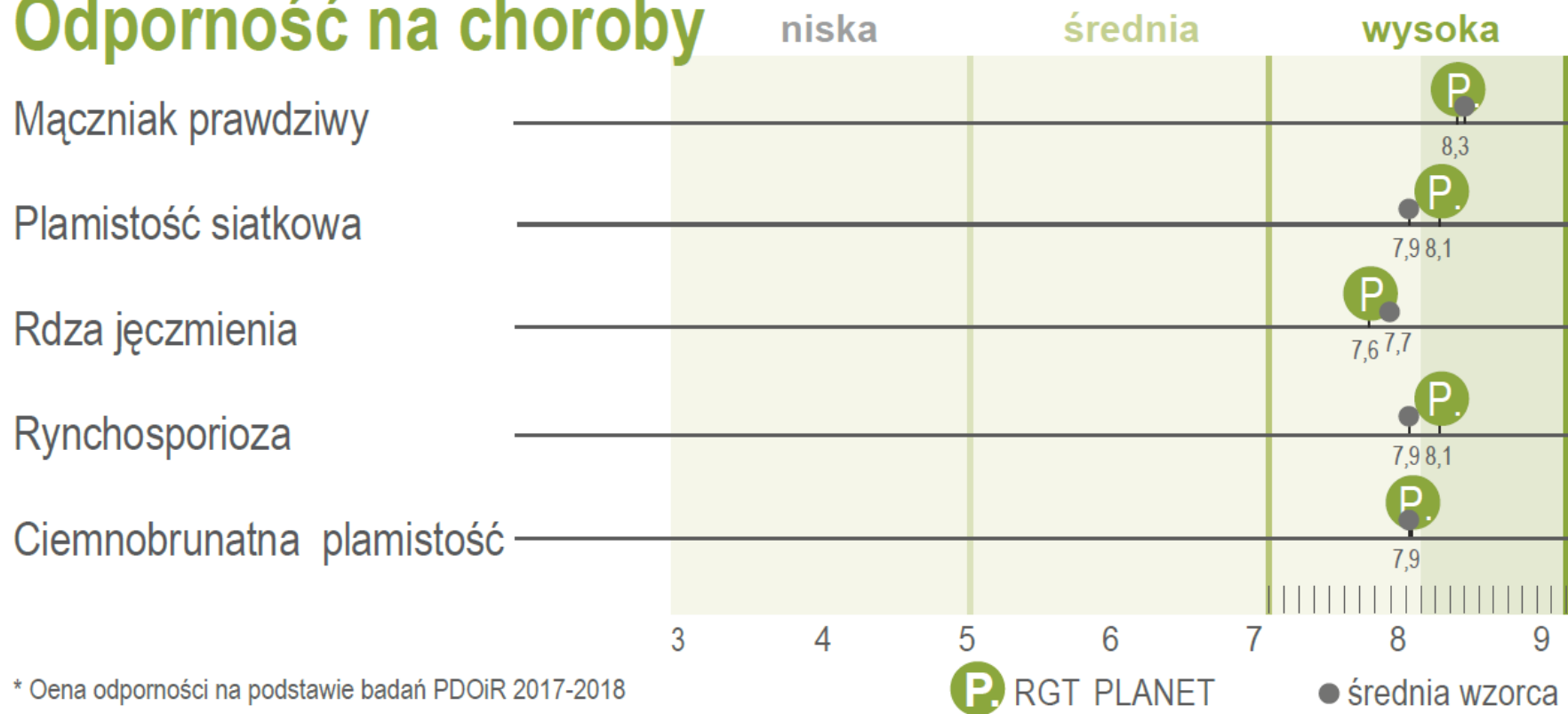




ŚREDNI PŁON W BADANIACH PDOIR W REGIONACH POLSKI  
rok 2019; odmiany browarne



# Odporność na choroby





JĘCZMIEN JARY

# RGT PLANET



**RGT PLANET**

The No 1 malting Spring Barley variety - in the world.

Favoured by growers, approved  
by maltsters and brewers.

Is being developed in over 30 different countries.



**RGT ASTEROID**

High yielding triple use variety.  
Suitable for brewing,  
malt distilling and grain distilling.



**RGT YLESIA**

High performance in the field.  
Produces malt with good proteolytic activity.

**Odmiany browarne:**

**RGT PLANET**

**RGT ASTEROID**

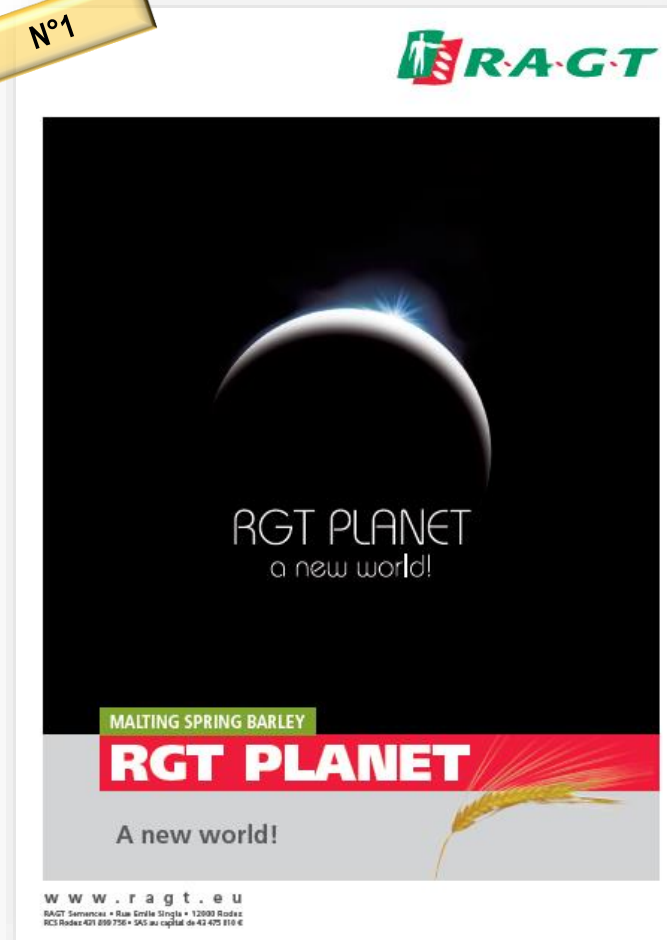

**RGT YLESIA**



JĘCZMIĘŃ JARY

RGT PLANET

NR 1 W EUROPIE



RGT PLANET  
a new world!

MALTING SPRING BARLEY

**RGT PLANET**

A new world!

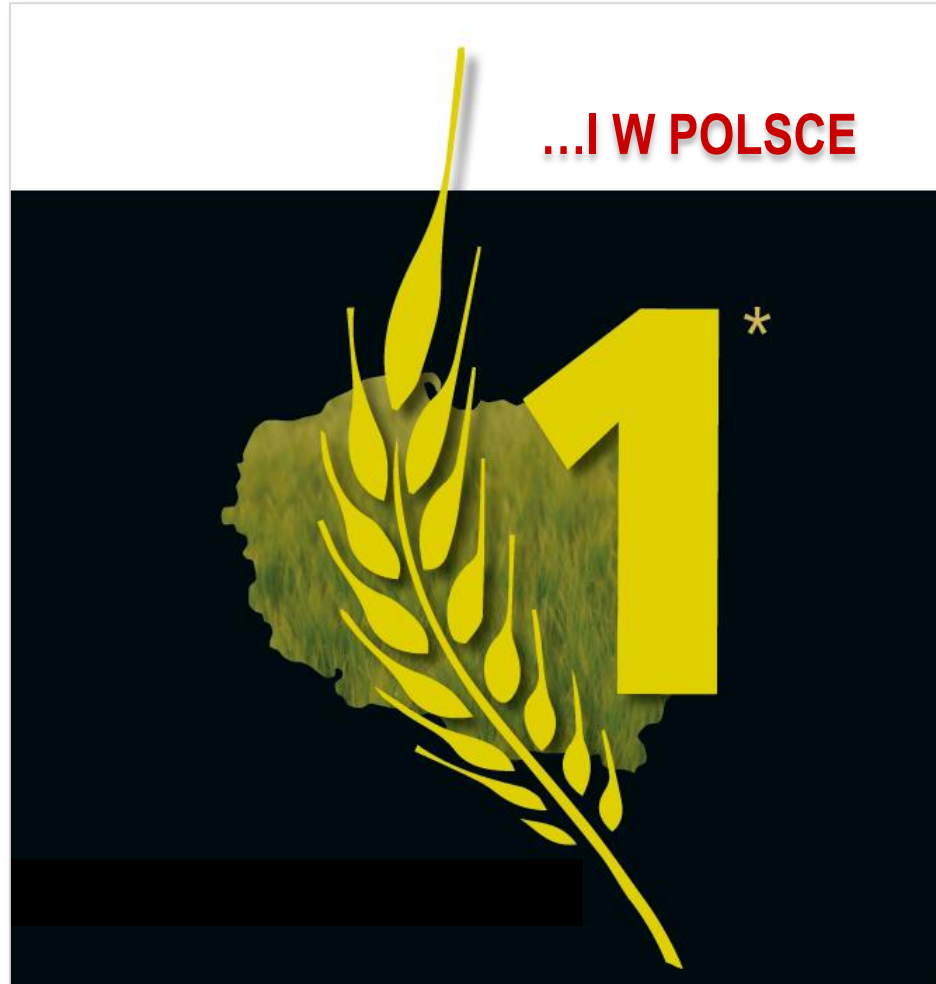
[www.ragt.eu](http://www.ragt.eu)  
RAGT Semences • Rue Emile Singla • 12000 Rodas  
RCS Rodas 431 899 756 • SAS au capital de 43 475 910 €



JĘCZMIEN JARY

RGT PLANET

...I W POLSCE



\* najszerszej uprawiana odmiana  
jęczmienia jarego browarnego  
w Polsce



RG T PLANET  
a new world